

Die Programmbausteine können individuell kombiniert werden. Bewährte Kombinationen, abgestimmt auf die Dauer des wildnispädagogischen Programms, finden sich in der Übersicht auf der nächsten Seite. Für besonders nachhaltige Effekte auf die Naturverbinding und die Gemeinschaft empfehlen wir mehrtägige Programme. Die Preise richten sich nach Dauer sowie den gewählten Bausteinen und gelten ab 20 zahlenden Personen. Das Programm richtet sich an Klassen ab Klassenstufe 4 bis 6.



WALD

In diesem grundlegenden Baustein stimmen sich die Schüler*innen auf gemeinsame Naturerfahrungen ein. Gemeinsam entdecken sie den Wald und erleben die Natur mit allen Sinnen. Sie beobachten Pflanzen und Tiere, lernen ökologische Zusammenhänge kennen und entwickeln ein Bewusstsein für einen respektvollen Umgang mit der Umwelt.



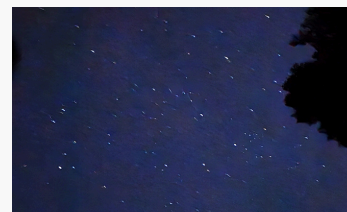
SPIELE

Die Schüler*innen nehmen ihre Umgebung auf spielerische Weise wahr und beginnen, Natur bewusst zu entdecken und zu erleben. In diesem grundlegenden Baustein werden durch angeleitete Kooperationsspiele, Wahrnehmungsübungen und kleine Entdeckungs- oder Schatzsuchen Teamarbeit, Kreativität und soziale Kompetenzen gefördert.



FEUER

In Kleingruppen lernen die Schüler*innen, ein sicheres „5-Minuten-Feuer“ mit Naturmaterialien zu entfachen und mit zuvor selbst geschnitzten Stöcken darauf etwas zu braten. Dabei entdecken sie entzündbare Materialien, üben den verantwortungsvollen Umgang mit Feuer und erfahren, wie wichtig Aufmerksamkeit und Zusammenarbeit in der Natur sind.



NACHTWANDERUNG

Die Schüler*innen erkunden die Natur bei Dunkelheit und erleben den Wald aus einer neuen Perspektive. Auf leisen Pfaden schleichen sie durch die Nacht, hören die Geräusche der Tiere und schärfen ihre Sinne. Die Wanderung fördert Aufmerksamkeit, Mut und Teamgeist und macht die Nacht zu einem spannenden Erlebnis.

Zu jedem Programmpunkt gehören verschiedene Inhalte wie Geschichten, Fragen und Antworten sowie die gemeinsame Erarbeitung von Themen rund um die Natur, sodass Wissen in einer natürlichen Umgebung vermittelt wird. Ergänzend fließen regelmäßig wildnispädagogische Rituale wie Räuchern und Erzählrunden ein. Zur Auflockerung werden immer wieder Spiele oder andere Elemente eingebaut.

Alle Programme werden von unserem Kooperationspartner Aventerra e.V. durchgeführt. Die Klassen werden von zwei wildnispädagogischen und erlebnispädagogischen Trainer*innen begleitet.



MEHRTÄTIGE PROGRAMME

Die Programmbausteine sind kombinierbar. Gerne stellen wir ein passendes Programm zusammen.



ZEITRAHMEN

Vormittags: 9 - ca. 12 Uhr
Nachmittags: 13.30 - ca. 16.30 Uhr
Abends: 20.30 - ca. 22 Uhr

Die Programmbausteine können individuell kombiniert werden. Bewährte Kombinationen, abgestimmt auf die Dauer des wildnispädagogischen Programms, Übersicht auf der nächsten Seite. Für besonders nachhaltige Effekte auf die Naturverbindung und die Gemeinschaft empfehlen wir mehrtägige Programme. Die Preise richten sich nach Dauer sowie den gewählten Bausteinen und gelten ab 20 zahlenden Personen. Das Programm richtet sich an Klassen ab Klassenstufe 4 bis 6.



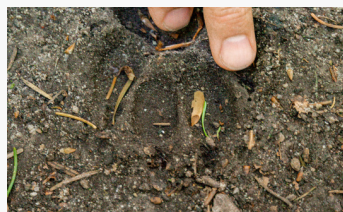
GLUTBRENNEN

Die Schüler*innen lernen, Glut gezielt zu nutzen, um Holz zu formen, z. B. für eine kleine Schale, und schnitzen ihre Kunstwerke dann weiter in die gewünschte Form. Am Vortag sammeln und sägen sie dafür Holz. Beim Glutbrennen erfahren sie, wie Feuer und einfache Werkzeuge als Gestaltungsmittel eingesetzt werden, üben achtsames, konzentriertes Arbeiten und entdecken die Eigenschaften natürlicher Materialien.



LAUBHÜTTE

Aus Ästen, Laub und weiteren Naturmaterialien bauen die Schüler*innen ihre eigene Laubhütte. Dabei lernen sie einfache Schutztechniken aus der Wildnis kennen und erfahren, wie wichtig natürliche Ressourcen für den Lebensraum und das Überleben in der Natur sind. Durch das gemeinsame Bauen werden Teamarbeit, Kreativität und Problemlösungsfähigkeiten gefördert.



SCHLEICHEN

Die Schüler*innen schleichen wie Wildtiere durch die Natur und üben sich im Tarnen mit Naturmaterialien um möglichst unauffällig zu bleiben. Sie hinterlassen Spuren, beobachten ihre Umgebung genau und schärfen spielerisch ihre Aufmerksamkeit sowie ihr naturkundliches Verständnis. Gleichzeitig fördern sie Konzentration, Geduld und Teamfähigkeit.



RITUALE

In Erzählrunden und Dankesritualen teilen die Schüler*innen ihre Eindrücke und üben Wertschätzung für Natur und Mitmenschen. Beim Räuchern werden Sinne und Aufmerksamkeit geschärft. In der „Geschichte des Tages“ reflektieren sie gemeinsame Erlebnisse. Die Übungen fördern Reflexion, Gemeinschaft und einen respektvollen Umgang mit der Umwelt.

Zu jedem Programmpunkt gehören verschiedene Inhalte wie Geschichten, Fragen und Antworten sowie die gemeinsame Erarbeitung von Themen rund um die Natur, sodass Wissen in einer natürlichen Umgebung vermittelt wird. Ergänzend fließen regelmäßig wildnispädagogische Rituale wie Räuchern und Erzählrunden ein. Zur Auflockerung werden immer wieder Spiele oder andere Elemente eingebaut.

Alle Programme werden von unserem Kooperationspartner Aventerra e.V. durchgeführt. Die Klassen werden von zwei wildnispädagogischen und erlebnispädagogischen Trainer*innen begleitet.



MEHRTÄTIGE PROGRAMME

Die Programmbausteine sind kombinierbar. Gerne stellen wir ein passendes Programm zusammen.



ZEITRAHMEN

Vormittags: 9 - ca. 12 Uhr
Nachmittags: 13.30 - ca. 16.30 Uhr
Abends: 20.30 - ca. 22 Uhr

Die Programmbausteine können individuell kombiniert werden. Bewährte Kombinationen, abgestimmt auf die Dauer des wildnispädagogischen Programms, finden sich in der untenstehenden Übersicht. Für besonders nachhaltige Effekte auf die Naturverbindung und die Gemeinschaft empfehlen wir mehrtägige Programme. Die Preise richten sich nach Dauer sowie den gewählten Bausteinen und gelten ab 20 zahlenden Personen. Das Programm richtet sich an Klassen ab Klassenstufe 4 bis 6.

| TAGESZEIT | TAG 1* | TAG 2 | TAG 3 | TAG 4 | PREIS** |
|------------|--------|----------------|-------------------------------|---------------------------------|--|
| VORMITTAG | Wald | Feuer | | | *1,5 Tage: 75 € 2 Tage: 90 € |
| NACHMITTAG | Spiele | Pause | | | |
| ABEND | | Nachtwanderung | | | |
| VORMITTAG | Wald | Feuer | Glutbrennen**/ Laubhütte | (Glutbrennen**/ Laubhütte) | 3 Tage: 125 € 3,5 Tage: 140 € |
| NACHMITTAG | Spiele | Pause | Glutbrennen** / Schleichen | (Glutbrennen** / Schleichen) | |
| ABEND | | Nachtwanderung | | | |

* auch 1,5 tages Programm möglich mit: Wald erkunden, Spiele im Wald und Feuer

** Glutbrennen nur als Ganztagesaktion (vormittags + nachmittags) möglich

Zu jedem Programmpunkt gehören verschiedene Inhalte wie Geschichten, Fragen und Antworten sowie die gemeinsame Erarbeitung von Themen rund um die Natur, sodass Wissen in einer natürlichen Umgebung vermittelt wird. Ergänzend fließen regelmäßig wildnispädagogische Rituale wie Räuchern und Erzählrunden ein. Zur Auflockerung werden immer wieder Spiele oder andere Elemente eingebaut.

Alle Programme werden von unserem Kooperationspartner Aventerra e.V. durchgeführt. Die Klassen werden von zwei wildnispädagogischen und erlebnispädagogischen Trainer*innen begleitet.



aventerra
Reisen & Lernen



MEHRTÄTIGE PROGRAMME

Die Programmbausteine sind kombinierbar. Gerne stellen wir ein passendes Programm zusammen.



ZEITRAHMEN

Vormittags: 9 - ca. 12 Uhr
Nachmittags: 13.30 - ca. 16.30 Uhr
Abends: 20:30 - ca. 22 Uhr

Preise gelten ab 20 zahlenden Personen

****Preis pro Schüler*in**